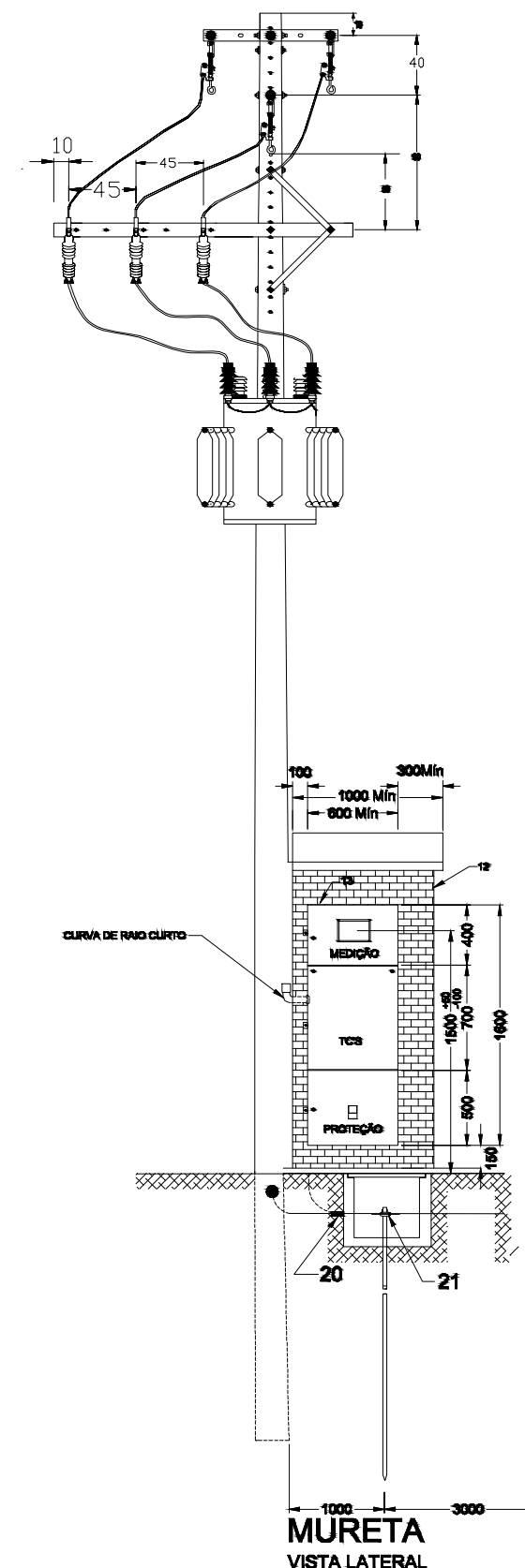
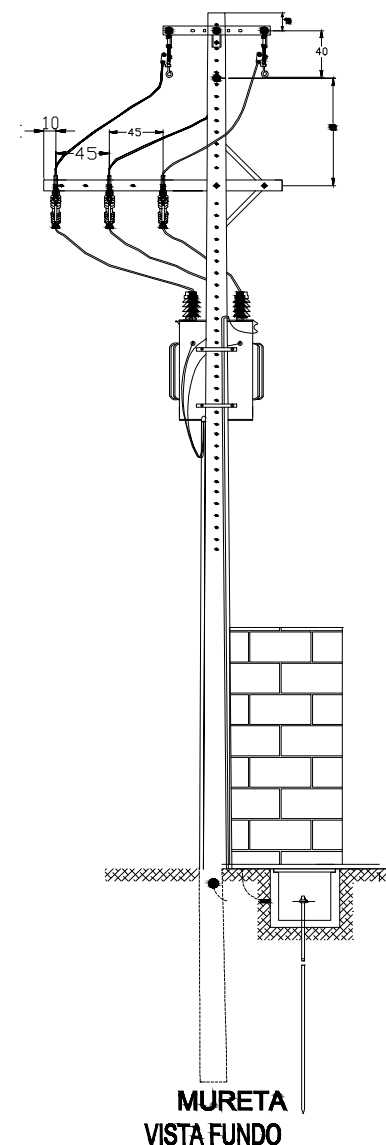
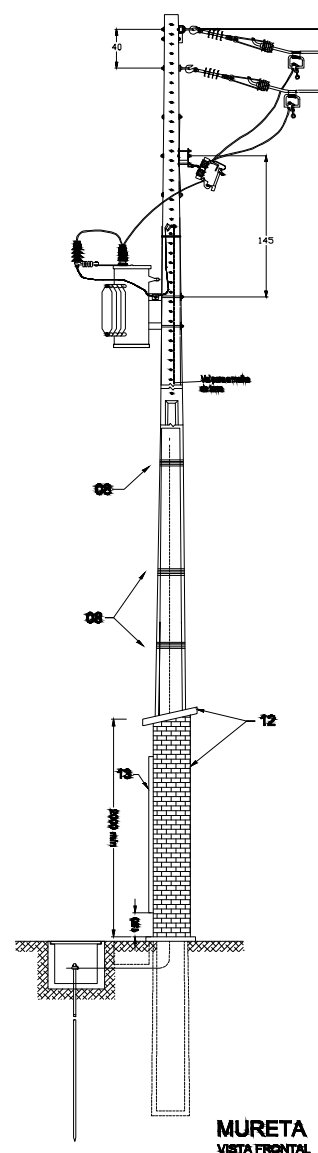


LEGENDA	
	Poste Circular instalado
	Poste Circular instalado c/ base de concreto
	Poste Circular a instalar
	Poste Duplo T a instalar c/ base de concreto
	Poste Duplo "T" instalado
	Poste Duplo "T" a instalar
	Transformador instalado
	Transformador a instalar
	Chave Elo-Fusível instalada
	Chave Elo-Fusível a instalar
	Para-raio a instalar
	Para-raio instalado
	Aterramento a instalar
	Aterramento instalado
	Rede de Baixa tensão
	Rede de Alta tensão
N1	Estrutura Existente
N1	Estrutura a ser Retirada
(N1)	Estrutura a ser Instalada
11/300	Indicação da altura e esforço do Poste
	Quadro Geral de Distribuição



PREFEITURA MUNICIPAL DE
VÁRZEA GRANDE
amar • cuidar • acreditar

PREFEITURA MUNICIPAL DE VÁRZEA GRANDE

Av. Castelo Branco, Espaço Municipal, 2500 - Centro Sul, Várzea Grande/MT
CEP 78125-700 - Fone/Fax: 65 3688 8000

PROJETO:	LOCALIZAÇÃO: BAIRRO: MILTON FIGUEIREDO / R: 13
OBRA: CRECHE MILTON FIGUEIREDO	ASSUNTO: DETALHES DOS POSTES
	UNIDADE: METRO

AUTOR DO PROJETO:	ÁREAS:	FOLHA N° 03/04
DESENHISTA: LORHAYNE MIRIA BARBOSA WELCHEN ENGENHEIRA ELETRICISTA CREA-MT040578	ÁREA TOTAL TERRENO: 3.721,89M²	
ESCALA: —	ÁREA COBERTURA: 1.503M²	
DATA: 29/01/2019	ÁREA CRECHE: 2.400M²	